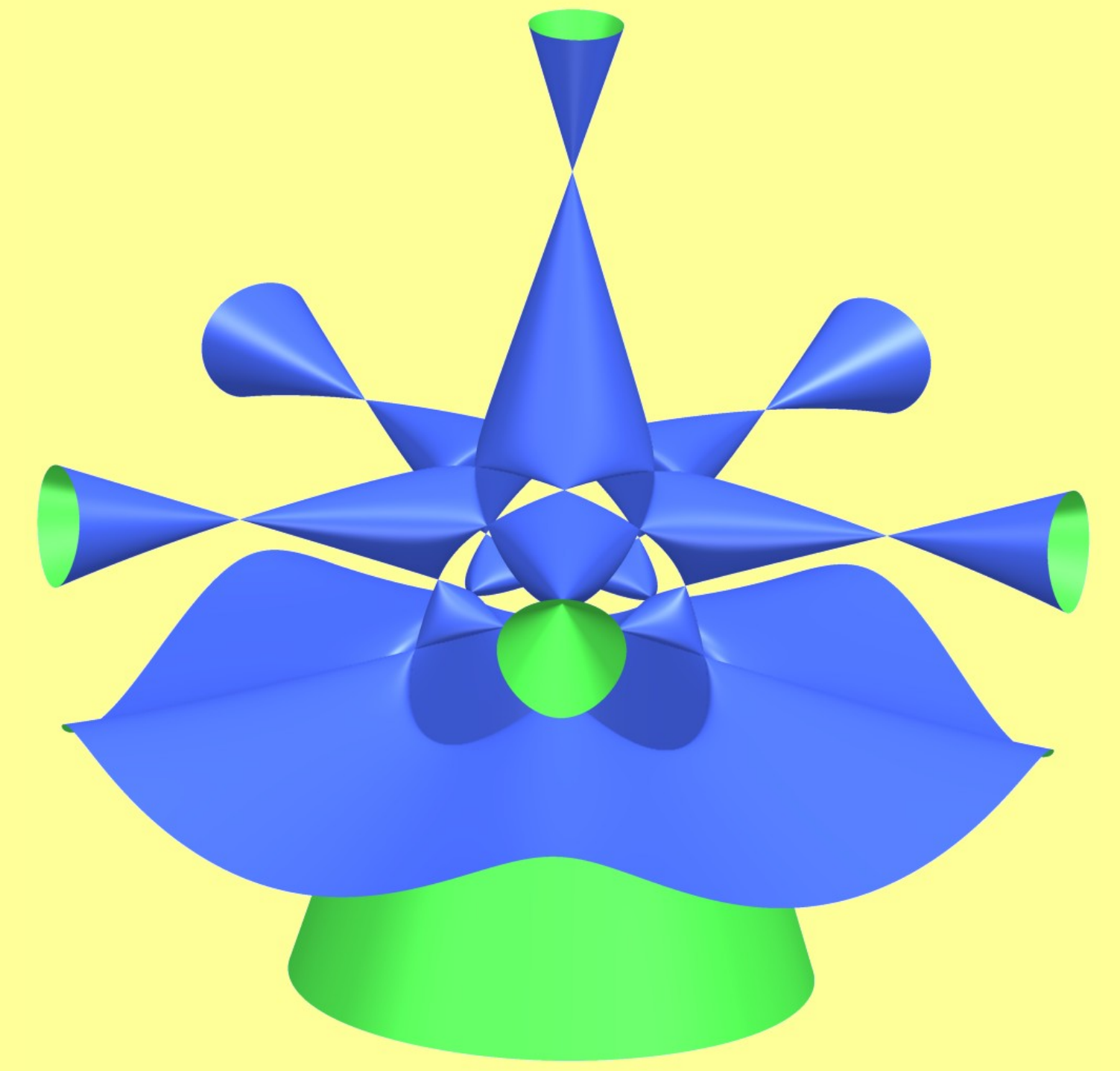


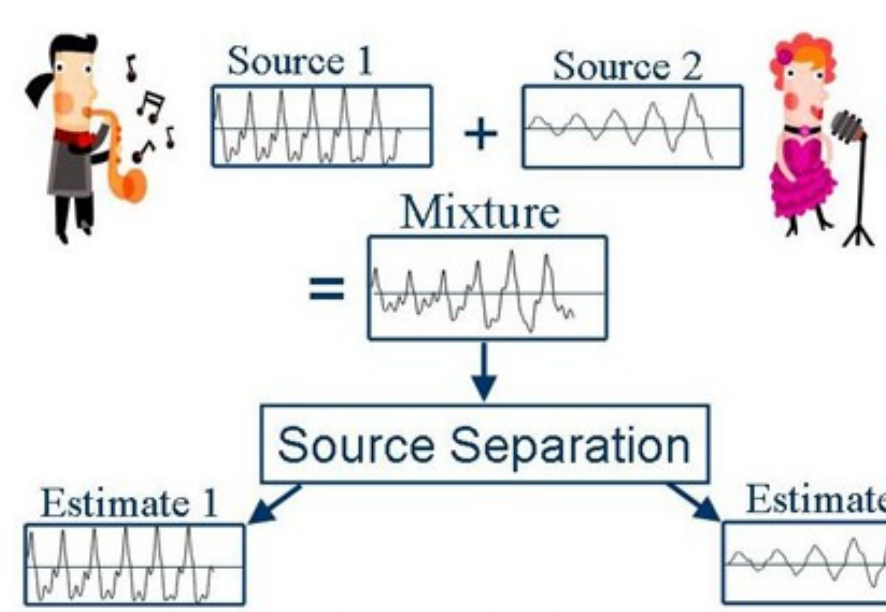


Polinomi e Identificabilità



BSS

per separare
trasmissioni da fonti
sconosciute



$$9x^3 - 9x^2y + 9xy^2 = (x+y)^3 + (2x-y)^3$$

Questa scrittura è unica!

$$[9x^3 - 9x^2y + 9xy^2]$$

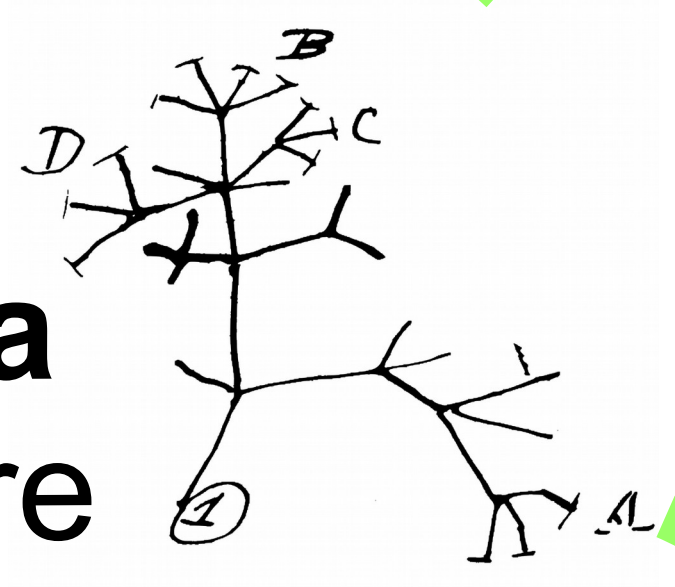
$$[(x+y)^3]$$

$$[(2x-y)^3]$$

L'unicità permette di identificare le origini
a partire da dati aggregati e si applica in...

Filogenetica

per ricostruire
l'albero genealogico



Cluster

per organizzare
grandi quantità di dati

